

I. ALCĂTUIREA CORPULUI UMAN

I.1. TOPOGRAFIA ORGANELOR ȘI SISTEMELOR DE ORGANE

CAVITĂȚILE TRUNCHIULUI:

1. CAVITATEA TORACICĂ:

MEDIASTINUL este spațiul delimitat de stern (anterior), coloana vertebrală (posterior), pleura mediastinală dreaptă și respectiv stângă (bilateral), diafragm și formațiunile gâtului.

Un plan frontal prin spatele traheei și bronhiilor împarte mediastinul în:

- mediastinul anterior (conține: cordul, crosa aortei, venele cavă superioară și inferioară, arterele pulmonare, nervii frenici, traheea și bronhiile principale);
- mediastinul posterior (conține: aorta descendentă, esofagul, nervii pneumogastrici, lanțul simpatic și ganglionii limfatici).¹

CAVITĂȚI PLEURALE

CAVITATE PERICARDIALĂ

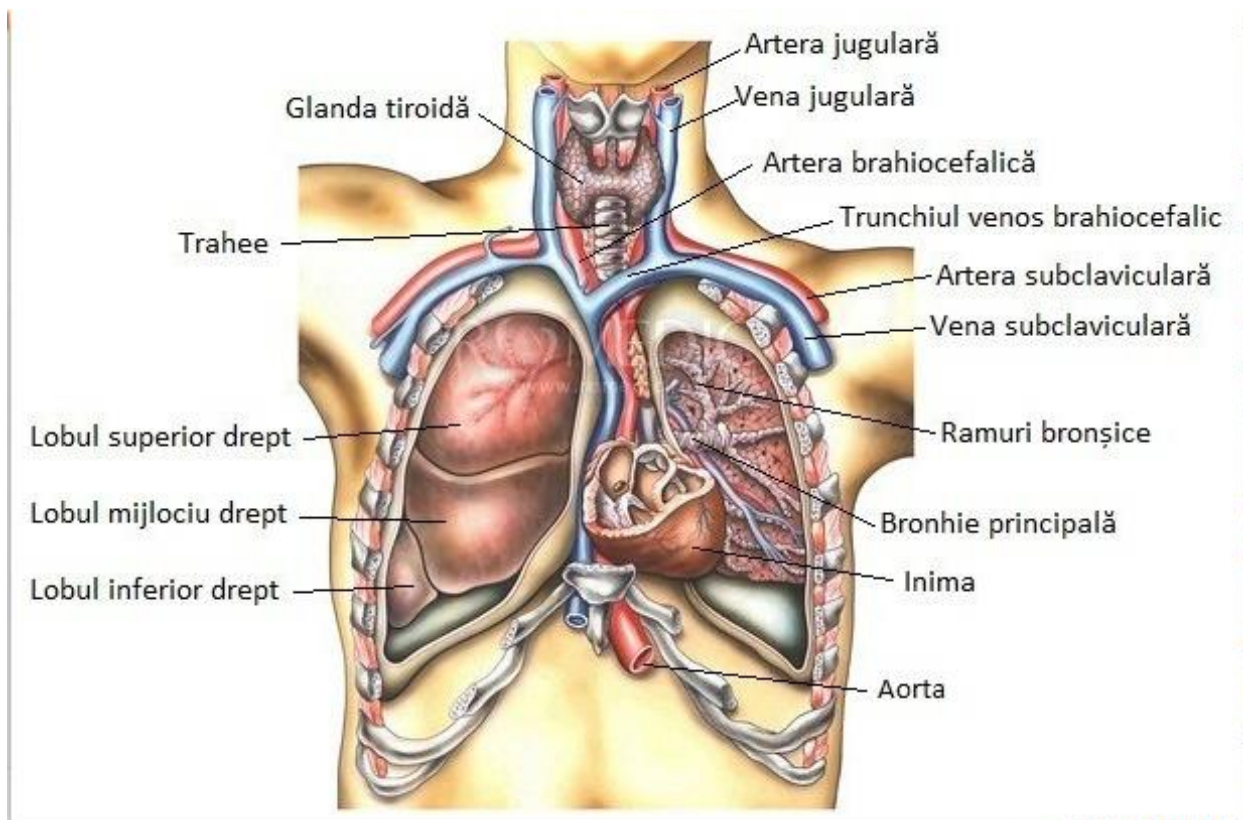


Fig. I.1. Topografia cavității toracice²

¹ <https://www.emcb.ro/pdf/10/16-patologia-mediastinului.pdf>

² <http://anatomie.romedic.ro>

AUXILIAR ”ANATOMIA ȘI FIZIOLOGIA OMULUI”

2. CAVITATEA ABDOMINALĂ³

Subdiviziune	Localizare			Proiecții
	Superior	Inferior	Lateral /medial	
EPIGASTRU	Apendice xifoid și rebordul costal	Regiunea ombilicală	Regiunile hipocondrice	Ficatul (<i>o parte din lobul drept și lobul stâng</i>) Stomacul (curbura mică, antrul și o parte din corp) Pancreasul Duodenul
MEZOGASTRU (PERIOMBILICAL)	Epigastru	Hipogastru	Regiunile abdominale laterale	Stomacul (o parte din marea curbură) Pancreasul Duodenul Anse jejun-ileale Colonul transvers Rinichii (hilul renal) Aorta abdominală Vena cavă inferioară Mezenterul
HIPOGASTRU	Regiunea ombilicală	Simfiza pubiană	Fosele iliace	Ileonul (anse intestinale) Uretere Vezica urinară în stadiul de plenitudine Colonul sigmoid Joncțiunea rectosigmoidiană Uterul
HIPOCONDRU DREPT	Regiunea mamară și axilară	Flancul drept	Epigastru și regiunea sternală	Ficatul (lobul drept) Vezica biliară Duoden Flexura colică dreaptă

³ <http://anatomie.romedic.ro>

AUXILIAR ”ANATOMIA ȘI FIZIOLOGIA OMULUI”

Subdiviziune	Localizare			Proiecții
	Superior	Inferior	Lateral /medial	
				Rinichiul drept
HIPOCONDRU STÂNG	Regiunea mamară și axilară	Flancul stâng	Epigastru și regiunea sternală	Stomacul (fornixul și cea mai mare parte a corpului) Splina Colon transvers (porțiunea terminală) Flexura colică stângă Colon descendent (porțiunea incipientă) Rinichiul stâng
FLANC (ABDOMEN LATERAL) DREPT	Hipocondrul drept	Fosa iliacă dreaptă	Regiunea ombilicală	Colon ascendent Anse intestinale Rinichi drept (porțiunea inferioară)
FLANC (ABDOMEN LATERAL) STÂNG	Hipocondrul stâng	Fosa iliacă stângă	Regiunea ombilicală	Colon descendent Anse intestinale Rinichi stâng (porțiunea inferioară)
FOSA ILIACĂ (INGHINAL) DREPT	Flancul drept	Despărțită de triunghiul femural prin plica inghinală	Hipogastrul	Ileon (porțiunea terminală) Cec Apendice vermiform Ovar drept/cordon spermatic drept
FOSA ILIACĂ (INGHINAL) STÂNG	Flancul stâng	Despărțită de triunghiul femural prin plica inghinală	Hipogastrul	Colon descendent (porțiunea terminală) Colon sigmoid Ovar stâng/cordon spermatic stâng

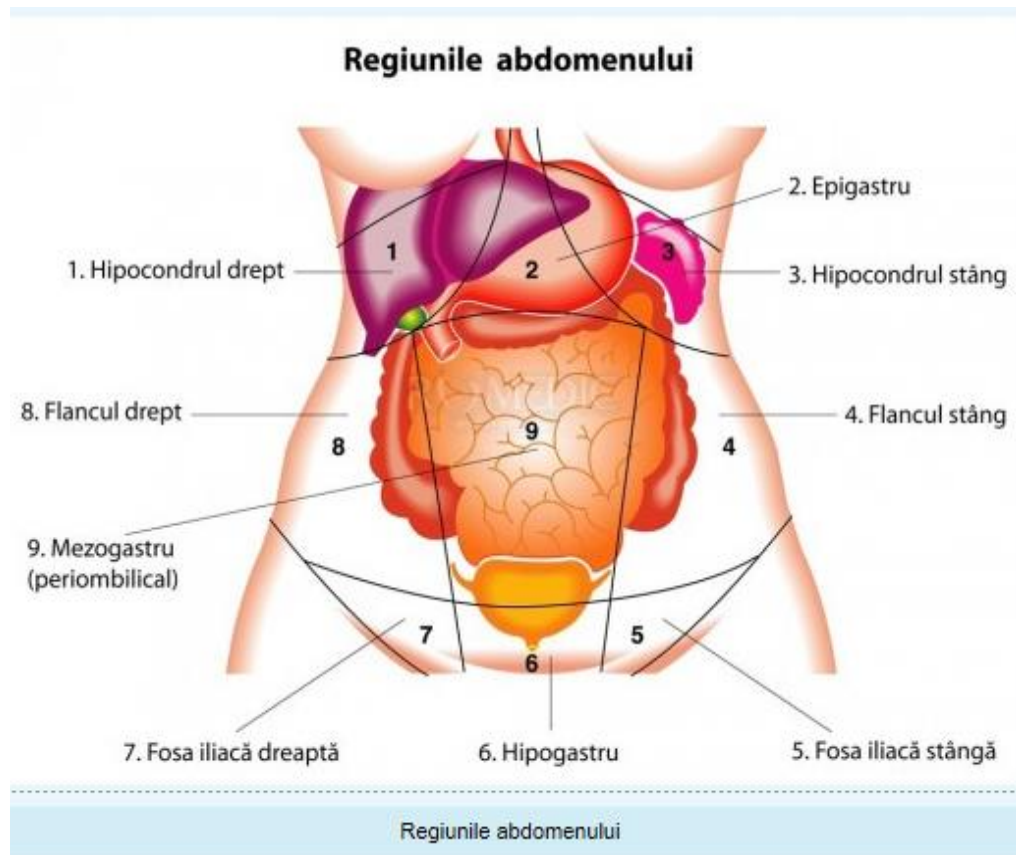


Fig. I.2.Regionile abdomenului⁴

3. CAVITATEA PELVIANĂ

- pelvis feminin: ovare, uter, trompe uterine, vagin, uretra
- pelvis masculin: prostată, uretră

⁴ <http://anatomie.romedic.ro>